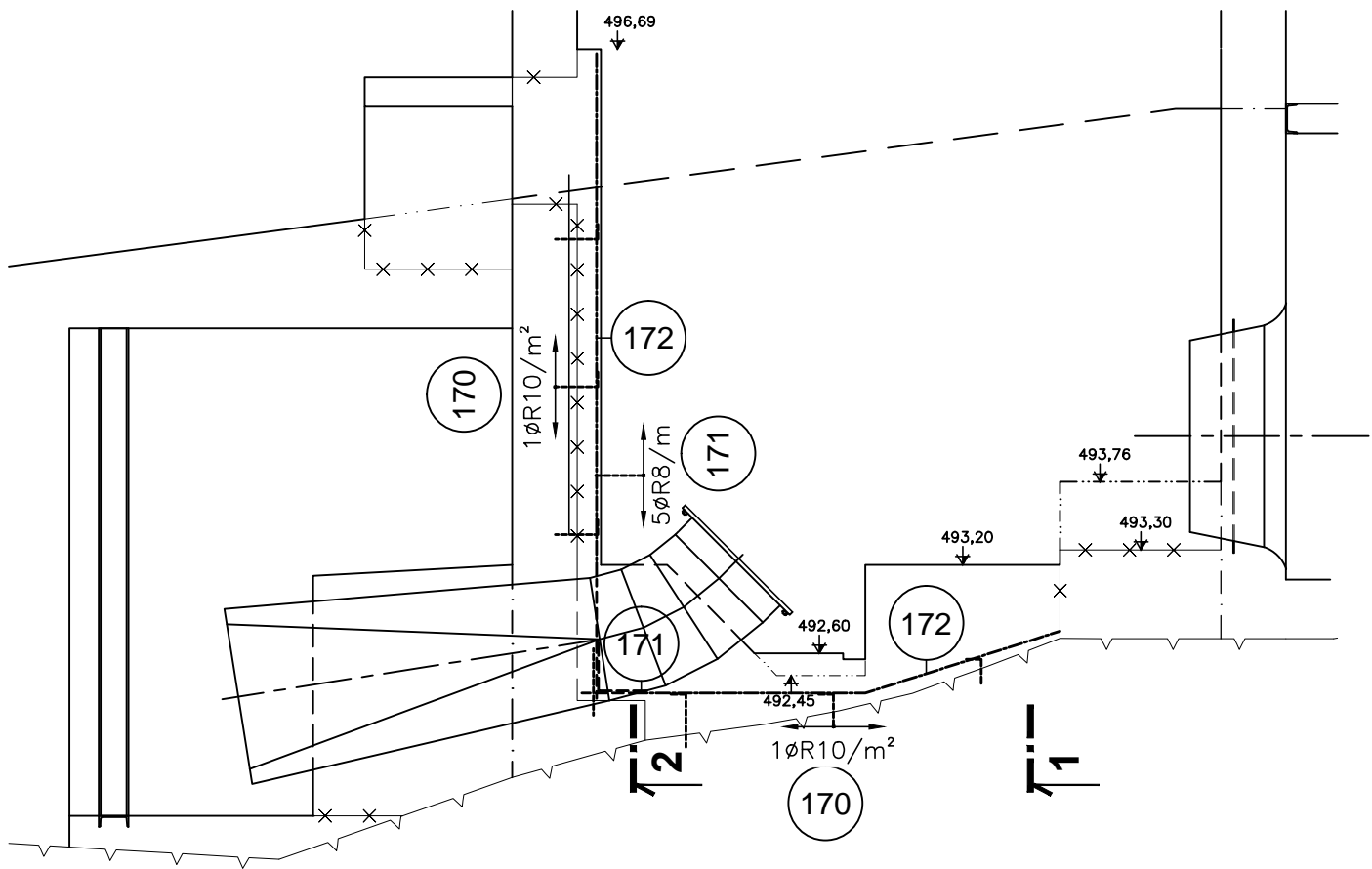


PODÉLNÝ ŘEZ A-A



TABULKA VÝZTUŽE

POZ.	Ø	DÉLKA(mm)	KS	ØR8 (m)	ØR10 (m)	ØR6x6/ 100x100
170	R10	300÷430	82		29.93	
171	R8	725	56	40.60		
172	R6			83.20
DÉLKA PO Ø (m)				40.60	29.93	83.20
JEDN. HMOTNOST PO Ø (kg)				0.395	0.616	4.440
CELK. HMOTNOST PO Ø (kg)				16.04	18.44	369.41
HMOTNOST CELKEM (kg)				34.47		369.41

BETON C30/37 XA1 XC2
OBJEM BETONU 19,7m³

OCEL 10 505
KRYTÍ VÝZTUŽE 30 mm

VÝZTUŽ 1:50

170 220÷350 1ØR10/m²
DL.300÷430
KS 82

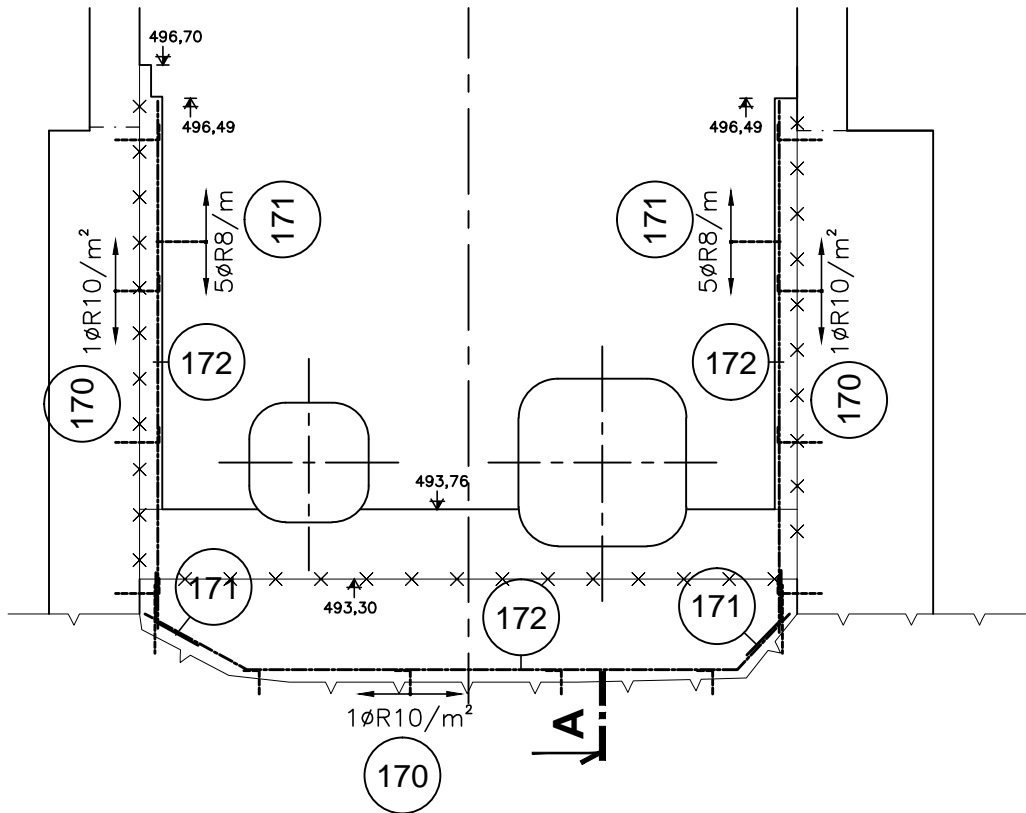
KOTEVNÍ PRUT NA CHEM.MALTU
DÉLKU UPRAVIT DLE POLOHY

171 325 5ØR8/m
a200mm
DL.650, KS 56

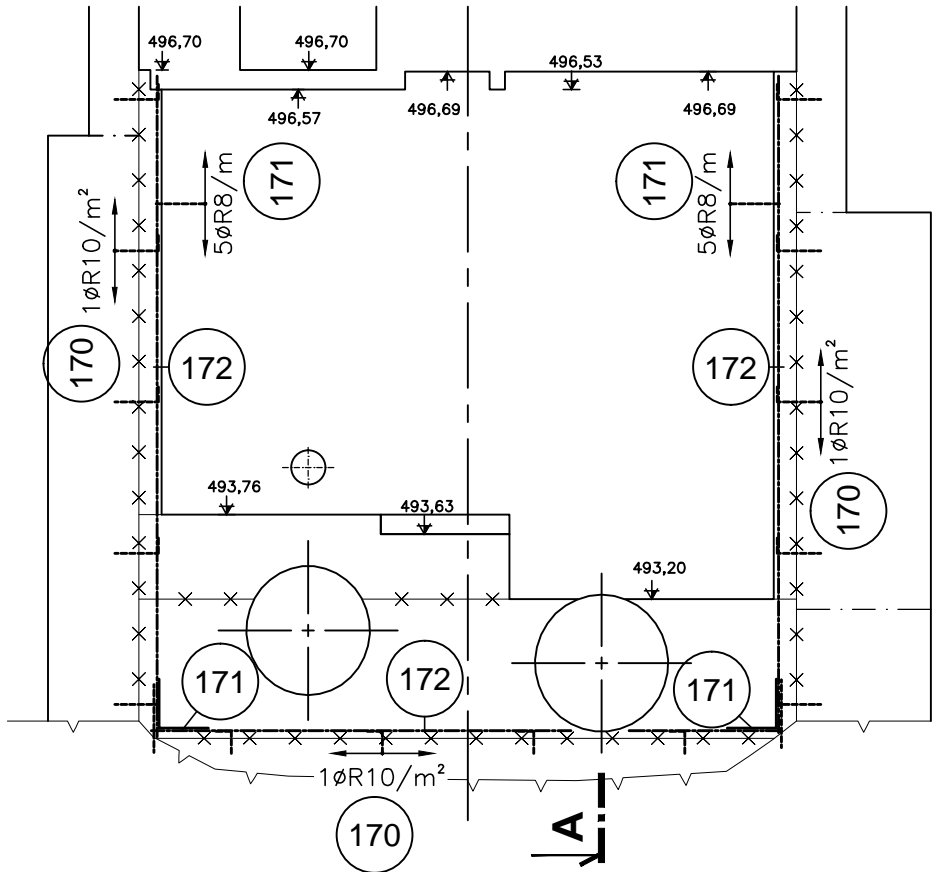
STYKOVÁNÍ SÍTÍ V ROZÍCH KONSTRUKCE

172 SÍŤ KARI
Ø6x6/100x100mm
69,3m²+20%=83,2m²

PŘÍČNÝ ŘEZ 2-2



PŘÍČNÝ ŘEZ 3-3



POZN.1: VÝZTUŽNÉ SÍTĚ BUDOU NAVZÁJEM VODIVĚ PROPOJENY (VODIVÉ SVARY ROHOVÝCH PŘÍLOŽEK)
VE SPONU 1x1m, A VODIVĚ NAPOJENY NA ZEMNÍCI DESKY.

REVIZE 1						
VÝKRES	31.3.2025	ING.M.MÜLLER				
VYDÁNÍ	DATUM	PODPIS	DATUM	PODPIS	DATUM	PODPIS
	ZPRACOVAL: MÜRABELL s.r.o.		STAVEBNÍK: POVODÍ VLTAVY s.p.		ZHOTOVITEL:	

 <div>Mürabell s.r.o. Hořešší 116 267 03 Hudčice</div>		 <div>POVODÍ VLTAVY</div>		Paré:
Vypracoval: Ing.M.Müller	Zodp. projektant: Ing.M.Müller	Vedoucí projektu: Ing.M.Müller		
Stavebník: Povodí Vltavy s.p., Praha				Stupeň: DPS
Stavba: MVE Pořešín-celková rekonstrukce Mašle, jez v ř.km. 40,241 Dokumentace pro provádění stavby				Datum: 03.2025
				Zak. č.: 05–2023
				Měř.: 1:50
Příloha: VÝKRES VÝZTUŽE				Č. př.:
STROJOVNA-SPODNÍ STAVBA				V.02-100